

# ELIET®

## Catalogue 2022

Broyeurs · Scarificateurs · Engazonneuse · Outils pour bordures · Souffleurs · Aspirateurs · Fraises à neige







ELIET

MEGA PROF

ELIET



## GAMME DE PRODUITS

### BROYEURS

Neo	Page 5
Maestro	Page 8
Minor 4S	Page 10
Major 4S	Page 11
Prof 6	Page 12
Super Prof	Page 14
Mega Prof	Page 18

### SCARIFICATEURS

E 401 / E 450	Page 22
E 501 Pro / E 750	Page 25
E 600 Compactor	Page 26

### ENGAZONNEUSES

DZC 450 / DZC 600	Page 28
DZC 750 HST	Page 30

### DÉPLAQUEUSE

Turfaway 600	Page 32
--------------	---------

### ENGAZONNEUSE

GZC 750 HST	Page 35
-------------	---------

### COUPE-BORDURES / TONDEUSE À GAZON

KS 300	Page 37
Edge Styler Pro	Page 38

### SOUFFLEURS / ASPIRATEURS

Truckloader	Page 40
-------------	---------





# EXCEL- LENT

## MACHINES ELIET - L'ASSURANCE D'UNE FIABILITÉ QUI DURE DES ANNÉES

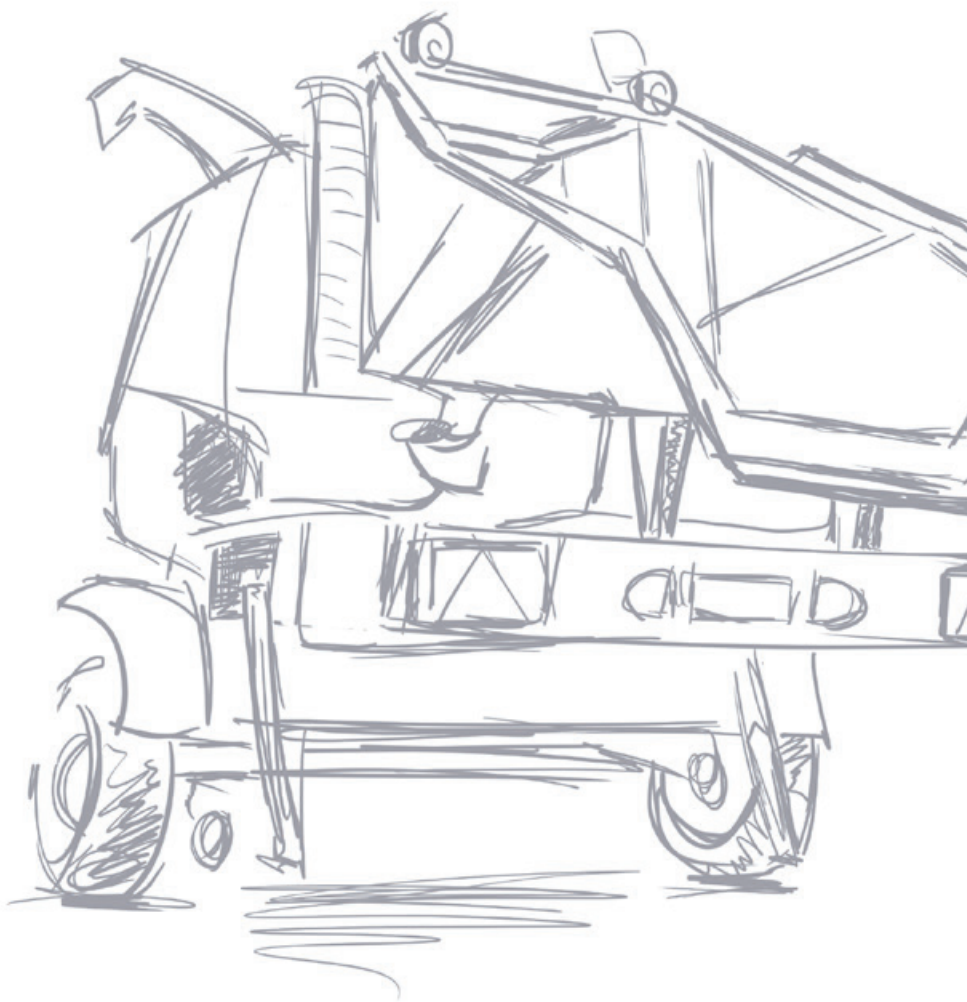
Ce n'est pas à vous qu'il faut apprendre qu'une machine destinée à un usage professionnel doit pouvoir être utilisée à n'importe quel endroit et à n'importe quel moment. C'est pourquoi les machines Eliet ont été intégralement conçues pour satisfaire vos besoins d'utilisateur professionnel.

C'est pourquoi aussi qualité, résistance, fiabilité et précision sont les principales qualités des machines Eliet. Investir dans des machines Eliet, c'est investir dans un meilleur rendement et dans une polyvalence accrue.

La conception professionnelle des machines Eliet vous permet en outre de mieux servir vos clients: la combinaison entre votre connaissance professionnelle et les machines Eliet fait sans aucun doute des clients plus satisfaits.

## QUALITÉ - RÉSISTANCE - RENDEMENT

Si vous optez pour la sécurité dans votre entreprise, les machines Eliet sont le choix qui s'impose. Avec notre souci d'innovation et notre savoir-faire, ce choix sera toujours le bon.



### Eliet Creative Lab

Eliet possède son propre studio de conception où l'on planche en permanence sur de nouvelles innovations:



Eliet a déjà conquis deux « Épis » lors du salon international de l'agriculture et de l'horticulture de Bruxelles (Agribex). un « Épi d'Or » en 1994 pour le Eliet Super Prof et un « Épi de Bronze » en 1996 pour le dresse-bordures.



Lors de Galabau '99 à Nürnberg (D), Eliet a été récompensé d'une médaille de l'innovation pour la conception du Regarnisseur.



En 1999, le prix Richard Huberts de l'innovation décerné à l'occasion de la Demobeurs de Papendal (NL) a récompensé le Eliet Regarnisseur.



Lors du salon Galabau 2002 de Nuremberg (D) le Eliet Crackero a à son tour reçu le prix de l'innovation.



A l'occasion d'OmniGreen (B) '02, le Eliet Crackero a également été récompensé d'un award de l'innovation.



Durant le salon Agribex de 2005 à Bruxelles (Belgique), Eliet a remporté le premier « Buis d'or » grâce à son concept novateur de l'Eliet Ultra Prof.



À l'occasion du salon Demo Park de 2007 à Eisenach (Allemagne), l'Eliet Ultra Prof s'est vu decerner une médaille d'argent pour l'Innovation.



Prix de la nouveauté à l'öga 2010 pour l'avance technologique de l'Eliet EcoCure Dressers.

öga 2012: Award pour le E600 Compactor.



# NEO

Le Eliet NEO est le tout premier broyeur de jardin à posséder une chambre de broyage transparente permettant à l'utilisateur de regarder à l'intérieur de la machine pour suivre le processus de broyage. Le broyeur vous épargne tous problèmes de rangement grâce à sa forme compacte et facile à replier.

## DESIGN POUR UN RANGEMENT FACILE

Le NEO se replie en un clin d'œil. Rabattu, il n'occupe que la moitié de l'espace de rangement. Le châssis à roues sert à accrocher et à suspendre le broyeur à un mur.



	NEO 2	NEO 3
Moteur	230 V / 1~	400 V / 3~
Puissance	2500 W / 3,5 CV	3500 W / 4,8 CV
Diamètre max. de branche réel	30 mm	35 mm
Fréquence de hachage (coupes/min.)	36'000	36'000
Rendement (bacs pleins/heure)	8	10
Volume du bac	50 l	50 l
Dimensions (Lo x La x H)	800 x 600 x 1470 mm	800 x 600 x 1470 mm
Poids	43 kg	43 kg
<b>N° d'article</b>	<b>3028991</b>	<b>3028689</b>
<b>Prix de vente</b>	<b>Fr. 890.-</b>	<b>Fr. 990.-</b>
<b>Accessoires N° d'article / Prix de vente</b>		
Poussoir <b>3032664</b>	Fr. 51.-	Fr. 51.-
Support mural <b>3042202</b>	Fr. 85.-	Fr. 85.-
Jeu de couteaux <b>4012626</b>	Fr. 142.-	Fr. 142.-





## LE PRINCIPE DE LA HACHE™ D'ELIET LAISSEZ LE BOIS FAIRE LE TRAVAIL

Le Maestro fonctionne selon le Principe de la Hache™ d'ELIET. C'est un mécanisme de broyage particulier et unique qui utilise la faiblesse de la structure naturelle du bois pour pouvoir le couper de la manière la plus efficace possible.

Le bois et les plantes sont en effet constitués de fibres s'étendant dans la direction longitudinale de la branche. La liaison entre ces fibres n'est pas très forte. En coupant le bois dans le sens de la fibre, on a besoin de moins de puissance. Vous pouvez ressentir cet effet lorsque vous fendez une bûche à la hache.

La disposition bien pensée des couteaux fait en sorte que les déchets végétaux qui glissent par l'entonnoir dans la chambre de broyage sont coupés et fendus sur la largeur totale. Les copeaux font quelques tours dans la chambre de broyage, où ils sont découpés jusqu'à être suffisamment petits pour pouvoir tomber dans le sac collecteur via les ouvertures du tamis de calibrage.



**Bio-TECH** Chips

## 36.000 MOUVEMENTS DE COUPE/MIN (Coupe fin)

Sur le plan du rendement, le Maestro d'ELIET est imbattable. Les couteaux découpent les déchets végétaux à une vitesse de près de 36.000 mouvements de coupe par minute. Aucune branche ni feuille n'en ressort non coupée. Du fait de cette transformation rapide, le Maestro est toujours avide de recevoir plus de déchets végétaux. En moins de 5 minutes, vous obtenez une brouette entière de copeaux. Cela procure une réelle satisfaction.

## LES COPEAUX BIOTECH™

Du fait du processus de, du Principe de la Hache™, les copeaux sont très émiettés et effilochés. Ces copeaux BioTech™ possèdent, de ce fait, une structure fibreuse avantageuse facilement dégradable. Après le broyage, vous obtenez donc un bon mélange aéré possédant le bon degré hygrométrique. Les Chips BioTech™ contribuent ainsi à un meilleur fonctionnement de votre système de compostage.





## LE COMPOSTAGE

Le but final de l'achat d'un broyeur est de pouvoir recycler le flux ininterrompu de déchets végétaux que, vous en tant que jardinier amateur, avez chaque semaine et de le réutiliser d'une manière utile. L'une de ces applications est le **compostage**.

Le compost est parfois surnommé l'or noir du jardin, parce qu'il possède une telle richesse de propriétés utiles à la beauté naturelle d'un jardin : il amende le sol, freine la pousse des mauvaises herbes, régule l'humidité, c'est un engrais à effet lent, ...

Pour que le processus de compostage se déroule convenablement, un certain nombre de règles empiriques sont à respecter :

- veillez à un bon équilibre entre le feuillage et le matériau bois,
- veillez à une structure aérée (apport d'oxygène),
- maintenez l'hygrométrie à niveau.

Grâce au mélange de fins copeaux BioTech™ produits par le Maestro d'ELIET, vous créez immédiatement le matériau de base parfait pour un système de compostage optimal.

## MULCH

Vous pouvez également utiliser les copeaux comme couche de mulch dans les parterres de fleurs ou sous les buissons. Une couche de 5 cm de copeaux fait en sorte que les graines des mauvaises herbes ont grande peine à germer. Cela vous permet également de sous garder contrôle l'invasion des mauvaises herbes dans vos plantations, sans devoir utiliser d'herbicide.

Une couche de copeaux forme également une couverture isolante et régulatrice d'humidité. En cas d'absence de pluie, la couche de mulch garde plus longtemps l'humidité dans le sol. En cas de fortes pluies, la couche de mulch fera office de tampon, et gardera une partie de l'eau et évitera ainsi le lessivage du sol.

## DIVERSITÉ

L'entretien du jardin donne lieu à une grande variété de déchets végétaux : fleurs fanées, mauvaises herbes, produits de la taille des haies, branches, lierre, roseaux, feuilles, ... L'investissement dans un broyeur n'est réellement rentable que s'il peut traiter tous les déchets.

Grâce à son système particulier de broyage, le Maestro d'ELIET peut, sans difficultés, broyer indistinctement de grosses branches ou des déchets végétaux fins et volumineux provenant, par exemple, de haies et de buissons. Les déchets végétaux riches en feuilles provenant des parterres de fleurs ou du potager peuvent être traités indistinctement. Les feuilles ramassées en automne peuvent également passer au broyeur!

Si l'on souhaite ne broyer que de tels déchets végétaux humides, ELIET recommande de remplacer le tamis de calibrage standard par un « **tamis pour feuilles et déchets humides** » optionnel, afin d'éviter une possible obstruction.



tamis de calibrage standard

tamis pour feuilles et déchets humides (N° d'article: 3101810)

» DÉCOUVREZ ICI LE FONCTIONNEMENT DU MAESTRO!





# MAESTRO

## ENTREPOSAGE COMPACT

Les deux broyeurs sont des petits costauds sans la moindre pitié pour les déchets végétaux de votre jardin et de votre cuisine. Avec leur large ouverture d'admission, leur entonnoir d'admission ergonomique et leur volumineux sac collecteur, l'élimination des déchets verts est une promenade de santé.



Nombre de coupes de hache/min.

Capacité (Sacs pleins/h)

Diamètre max. de branche réel

Moteur

Support moteur

Hauteur de chargement

Dimensions (Lo x La x H)

Volume du sac

Nombre de couteaux

**N° d'article**

**Prix de vente**

**Accessoires**

Jeu de couteaux **4012626**

Tamis pour matière humide **3101810**

### MAESTRO City E 230V

36'000

10

30 mm

230V/1~

fix

105 cm

1360 x 650 x 1260 mm

60 l

12

**3107659**

**Fr. 1'590.-**

**Fr. 142.-**

**Fr. 161.-**

### MAESTRO City

36'000

10

40 mm

B & S XR 750, 160 cm<sup>3</sup>, 5,5 CV

fix

105 cm

1360 x 650 x 1260 mm

60 l

12

**3085478**

**Fr. 1'590.-**

**Fr. 142.-**

**Fr. 161.-**



## Avec le Maestro, vous pouvez vous déplacer n'importe où dans le jardin

Deux grandes roues avec pneumatiques assurent une faible résistance au roulement et surmontent facilement les obstacles et les inégalités du sol. La trémie est dotée de deux grandes poignées permettant de guider le broyeur de manière stable. Le châssis tubulaire de la machine offre également diverses possibilités d'arrimage pour le transport sur des escaliers.



Nombre de coupes de hache/min.

Capacité (brouettes/heure)

Diamètre max. de branche réel

Moteur

Support moteur

Hauteur de chargement

Dimensions (Lo x La x H)

Volume du sac

Nombre de couteaux

**N° d'article**

**Prix de vente**

**Accessoires**

Jeu de couteaux **4012626**

Tamis pour matière humide **3101810**

### MAESTRO Country E

36'000

14 à 60 litres

45 mm

400V/3~ 4 kW

monté sur amortisseurs

120 cm

1360 x 650 x 1400 mm

80 l

12

**3085482**

**Fr. 1'920.-**

**Fr. 142.-**

**Fr. 161.-**

### MAESTRO Country

36'000

14 à 60 litres

45 mm

B & S XR 950, 208 cm<sup>3</sup> 6,5 CV

monté sur amortisseurs

120 cm

1360 x 650 x 1400 mm

80 l

12

**3085480**

**Fr. 1'920.-**

**Fr. 142.-**

**Fr. 161.-**



# MINOR

La nouvelle génération des broyeurs Minor est équipée d'un souffleur d'éjection. La turbine est directement fixée sur l'arbre des couteaux et aspire ainsi directement les copeaux de la chambre de broyage. Le tuyau et la goulotte d'éjection réglables permettent de diriger les copeaux à un endroit précis: directement sur le sol en couche, sur le tas de compost, dans une benne et sur le pont d'une remorque ou d'une camionnette.



**PRIX SAISON**  
Fr. 2'340.-



scanner pour regarder la vidéo



**HONDA**



	MINOR 4S GP	MINOR 4S GX	MINOR 4S E
Nombre de coupes de hache/min.	30'000	30'000	30'000
Capacité (Sacs pleins/h)	16	16	16
Diamètre max. de branche réel	50 mm	50 mm	50 mm
Moteur	Honda GP200 6 CV	Honda GX200 6.5 CV	400 V / 4 kW
Transmission	Courroie XPA 1600	Courroie XPA 1600	Courroie XPA 1600
Dimensions (Lo x La x H, mm)	1250 x 520 x 1100 mm	1250 x 520 x 1100 mm	1250 x 520 x 1100 mm
Poids	65 kg	65 kg	65 kg
Nombre de couteaux	12 HS acier	12 HS acier	12 HS acier
<b>N° d'article</b>	<b>3078854</b>	<b>3056700</b>	<b>3061643</b>
<b>Prix de vente</b>	<b>Fr. 2'340.-</b>	<b>Fr. 2'830.-</b>	<b>Fr. 2'600.-</b>
<b>Accessoires</b>			
Jeu de couteaux 4000100	Fr. 190.-	Fr. 190.-	Fr. 190.-





## HONDA

	MAJOR 4S PTO	MAJOR 4S H	MAJOR 4S H Rental
Capacité (m <sup>3</sup> copeaux/heure)	2,4	2,4	2,4
Diamètre max. de branche réel	80 mm	60 mm	60 mm
Moteur	-	Honda GX270 9.0 CV	Honda GX270 9.0 CV
Transmission	Prise de force + Courroie	Courroie XPA 1600	
Dimensions (Lo x La x H, mm)	1290 x 630 x 1280 mm	1290 x 630 x 1280 mm	1290 x 630 x 1280 mm
Poids	103 kg	135 kg	135 kg
Nombre de couteaux	20 HS acier	20 HS acier	20 HS acier
Accouplement trois points	Cat. 1	-	-
<b>N° d'article</b>	<b>3057987</b>	<b>3056701</b>	<b>3085096</b>
<b>Prix de vente</b>	<b>Fr. 3'390.-</b> (excl. arbre à cardan)	<b>Fr. 4'100.-</b>	<b>Fr. 4'550.-</b>
<b>Accessoires</b>			
Arbre à cardan, standard <b>3042317</b>	Fr. 366.-	-	-
Arbre à cardan, roue-libre <b>3036121</b>	Fr. 487.-	-	-
Jeu de couteaux <b>4000101</b>	Fr. 317.-	Fr. 317.-	Fr. 317.-



Eliet lance cette année prochaine un nouveau broyeur. Le nouveau Prof 6 remplacera la série Prof 5 et sera disponible en 3 exécutions.

En plus des versions connues dans ce segment : roues tractées et version On Road (remorque), le Prof 6 sera également proposé avec des chenilles.



**4 SEASON**  
*sbrredder*<sup>TM</sup>

### Seul ELIET possède le nouveau broyeur 4S, le broyeur 4 saisons:

- particulièrement adapté à tout type de déchets verts
- effet d'aspiration des déchets verts par la trémie
- effet autonettoyant du système d'évacuation évitant les bourrages
- éjection des copeaux/déchets par un tuyau d'éjection réglable
- le résultat est un compostage extrêmement rapide des déchets



- grande turbine Ø 325 mm
- puissante turbine soufflante
- effet d'aspiration par la trémie d'alimentation



**4 SEASON**  
*sbrredder*<sup>TM</sup>

#### 4 saisons

- broie toutes sortes de déchets verts
- bien adapté aux déchets verts de toutes les saisons



- facile à entretenir permet un contrôle et un rapide entretien journalier



- nouveau concept de centrage de la trémie
- sécurité maximale
- ergonomie optimale



- nombreux mouvements de broyage par minute
- technologie de broyage brevetée
- consommation d'énergie efficiente
- insensible aux corps étrangers
- entretien minimum

#### autonome

- conduire le broyeur aux déchets et pas l'inverse
- gain de temps, moins de déplacement
- largeur de la machine de 83 cm
- chargement et déchargement facilités

#### System ABM en série

- réglage de la vitesse d'admission de façon autonome
- une sonde contrôle et retrouve sa puissance du moteur







	<b>PROF 6</b>	<b>PROF 6 CROSS COUNTRY</b>	<b>PROF 6 ON ROAD *</b>	<b>PROF 6 PTO</b>
Nombre de coupes de hache/min.	48'000	48'000	48'000	48'000
Performance	4 m <sup>3</sup>	4 m <sup>3</sup>	4 m <sup>3</sup>	4 m <sup>3</sup>
Diamètre max. de branche réel	100 mm	100 mm	100 mm	100 mm
Moteur	Vanguard 400 / 14 CV	Vanguard 400 / 14 CV	Vanguard 400 / 14 CV	
Dimensions (Lo x La x H)	1780 x 810 x 1520 mm	1780 x 810 x 1520 mm	1780 x 810 x 1520 mm	1780 x 810 x 1520 mm
Poids	361 kg	426 kg	419 kg	419 kg
N° d'article	<b>3112737</b>	<b>3111979</b>	<b>3112738</b>	<b>3121521</b>
Prix de vente	<b>Fr. 12'500.-</b>	<b>Fr. 15'000.-</b>	<b>Fr. 14'500.- **</b>	<b>Fr. 9'990.-</b>

\* Pas en stock, livraison sur demande  
 \*\* Prix incl. l'homologation routière



# ELIET SUPER PROF

## PRINCIPE DE FONCTIONNEMENT

### ECO EYE™-SYSTEM

Lorsqu'il remarque que la machine n'est pas activement utilisée, le système ramène automatiquement le moteur sur le ralenti. Un œil infrarouge placé sur la machine détecte le moment où l'utilisateur s'approche de la machine avec des déchets verts. En recevant ce signal, le système EcoEye remet les gaz pour permettre à la machine de traiter les déchets verts au maximum de sa puissance. EcoEye permet donc de réduire au minimum la consommation de carburant et les émissions de gaz d'échappement lors des temps morts.



### LE PRINCIPE DE LA HACHE™ D'ELIET, LAISSEZ LE BOIS FAIRE VOTRE TRAVAIL

ELIET a mis au point et breveté un système de broyage propre baptisé "Principe de la Hache™". A l'image d'une hache, les couteaux taillent le bois dans le sens des fibres. Les déchets verts sont broyés en petits copeaux par un cycle de fendage et de coupe. Les copeaux ainsi obtenus offrent d'excellentes propriétés de compostage rapide. Selon ELIET, la faible puissance nécessaire pour le broyage du bois constitue un des grands avantages de ce 'Principe de la Hache™'. Il est en effet plus facile de couper le bois dans le sens des fibres, une particularité que notre principe de broyage ne se prive pas d'utiliser. Ainsi, les broyeurs ELIET offrent de meilleures performances pour une puissance moteur inférieure. Ce qui permet de réduire la consommation et le bruit. Mais aussi l'encombrement et le poids des broyeurs ELIET.







scanner pour regarder la vidéo



#### COPEAUX BIOTECH™ POUR UN COMPOSTAGE RAPIDE

Le système de couteaux effectue 48.000 mouvements de hachage par minute et émette aussi sans problème tous les déchets verts riches en feuilles et humides. Les copeaux Biotech™ ainsi produits par les machines ELIET présentent une structure fibreuse qui favorise leur décomposition. Après le broyage, vous obtenez directement un mélange bien aéré présentant le degré d'humidité adéquat. Les copeaux Biotech™ contribuent donc à un meilleur fonctionnement de votre système de compostage.



#### ELIET AXELERO™

Le système à rotation rapide Axelero™ produit une force d'aspiration qui crée un flux d'air à travers la machine. Celui-ci crée à son tour un effet d'aspiration dans la trémie d'admission, simplifiant ainsi l'introduction des déchets. Cette force d'aspiration agit aussi sur le tamis de calibrage, empêchant ainsi toute obstruction et élevant le rendement de broyage. Le flux d'air dans la buse d'éjection nettoie celle-ci en permanence et prévient ici aussi tout risque de bouchon. Silencieux, le système Axelero™ fonctionne pour tous les types de déchets verts, indépendamment de leur humidité, et permet d'utiliser le Super Prof au cours des quatre saisons.



#### Abm System™

Chaque Super Prof est équipé de série du système ABM. Ce système ingénieux règle la vitesse d'admission de façon totalement autonome. Une sonde contrôle précisément chaque changement du régime moteur. Si le moteur vient à s'emballer soudainement, le système électronique ABM interprète cela de façon adaptée en interrompant temporairement le fonctionnement du rouleau d'alimentation. Donc, lorsque la surcharge menace, le système ABM coupe l'alimentation en bois jusqu'à ce que le moteur ait retrouvé sa puissance maximale. Aucune branche ne pourra ainsi résister à l'ELIET Super Prof. Pendant que la machine broie tout le bois en s'autoregulant, l'opérateur pourra tranquillement continuer à rassembler les déchets d'élague sans devoir surveiller la machine.





# SUPER PROF



Capacité (m<sup>3</sup> copeaux/heure)  
 Diamètre max. de branche réel  
 Moteur  
 Démarrage  
 Transmission  
 Ameneur d'alimentation  
 Entraînement des roues  
 Antiblocage du moteur ABM  
 Dimensions (Lo x La x H, mm)  
 Poids  
 Nombre de couteaux

N° d'article  
 Prix de vente  
 Avec EcoEye  
 Prix de vente

## SUPER PROF \*

6  
 130 mm  
 B&S Vanguard V-Twin, 18 CV, 570 cm<sup>3</sup>  
 oui  
 2 Courroies  
 hydraulique  
 2 x hydrauliques  
 oui  
 2000 x 835 x 1450 mm  
 437 kg  
 6 disques,  
 24 couteaux Eliet Resist™

**3061305**  
 Fr. 18'200.-  
**3079840**  
 Fr. 19'200.-

## SUPER PROF CROSS COUNTRY \*

6  
 130 mm  
 B&S Vanguard V-Twin, 18 CV, 570 cm<sup>3</sup>  
 oui  
 2 Courroies  
 hydraulique  
 2 x hydrauliques  
 oui  
 2000 x 890 x 1450 mm  
 502 kg  
 6 disques,  
 24 couteaux Eliet Resist™

**3061388**  
 Fr. 22'400.-  
**3078685**  
 Fr. 23'400.-

## SUPER PROF ON ROAD \*

6  
 130 mm  
 B&S Vanguard V-Twin, 18 CV, 570 cm<sup>3</sup>  
 oui  
 2 Courroies  
 hydraulique  
 -  
 oui  
 3000 x 1500 x 1450 mm,  
 monté sur remorque  
 495 kg  
 6 disques,  
 24 couteaux Eliet Resist™

**3061483**  
 Fr. 18'700.-\*\*  
**3085599**  
 Fr. 19'700.-\*\*

Pneus agraires  
 inclus dans le prix!

Frein de stationnement  
 inclus dans le prix!

\* Pas en stock, délai de livraison sur demande  
 \*\* Prix incl. l'homologation routière





SUPER PROF // MAX



SUPER PROF CROSS COUNTRY // MAX



SUPER PROF ON ROAD // MAX

	SUPER PROF MAX	SUPER PROF CROSS COUNTRY MAX	SUPER PROF ON ROAD MAX*
Capacité (m <sup>3</sup> copeaux/heure)	6	6	6
Diamètre max. de branche réel	130 mm	130 mm	130 mm
Moteur	B&S Vanguard V-Twin EFI, 23 CV	B&S Vanguard V-Twin EFI, 23 CV	B&S Vanguard V-Twin, 23 CV
Démarrage	oui	oui	oui
Transmission	2 Courroies	2 Courroies	2 Courroies
Ameneur d'alimentation	hydraulique	hydraulique	hydraulique
Entraînement des roues	2 x hydrauliques	2 x hydrauliques	-
<b>Eco-Eye-System</b>	<b>oui</b>	<b>oui</b>	<b>oui</b>
Antiblocage du moteur ABM	oui	oui	oui
Dimensions (Lo x La x H, mm)	2000 x 835 x 1450 mm	2000 x 890 x 1450 mm	3000 x 1500 x 1450 mm, monté sur remorque
Poids	441 kg	506 kg	499 kg
Nombre de couteaux	6 disques, 24 couteaux Eliet Resist™	6 disques, 24 couteaux Eliet Resist™	6 disques, 24 couteaux Eliet Resist™
<b>N° d'article</b>	<b>3084534</b>	<b>3084537</b>	<b>3084538</b>
<b>Prix de vente</b>	<b>Fr. 20'400.-</b>	<b>Fr. 24'600.-</b>	<b>Fr. 20'800.-**</b>

Pneus agraires inclus dans le prix!

Frein de stationnement inclus dans le prix!

\* Pas en stock, délai de livraison sur demande  
\*\* Prix incl. l'homologation routière



# MEGA PROF

## ENTRETIEN SIMPLE

L'entretien périodique est extrêmement important pour que le broyeur reste en parfait état. Ceci nécessite souvent une certaine comptabilité pour pouvoir suivre correctement un schéma d'entretien.

L'ordinateur de bord du Mega Prof vous assiste dans cette tâche. Une alarme intégrée vous prévient à temps d'une maintenance indispensable. La machine tient un registre séparé du nombre d'heures de fonctionnement du moteur ainsi que des heures effectives de broyage. L'utilisation effective de la machine apparaît ainsi plus clairement

## ECLAIRAGE DE TRAVAIL

L'automne et l'hiver, ces deux saisons où les broyeurs font des heures supplémentaires, on travaille moins longtemps à la lumière du jour. Pour pouvoir travailler davantage le matin et le soir, le Mega Prof peut être équipé d'un éclairage. Ces feux directionnels éclairent la zone d'alimentation, le rouleau d'alimentation et la zone d'évacuation.



Diamètre max. de branche réel

Moteur

Démarrage électrique

Transmission

Ameneur d'alimentation

Châssis remorque

Eco-Eye-System

Antiblocage du moteur ABM

Dimensions (Lo x La x H, mm)

Poids

Nombre de couteaux

**N° d'article**

**Prix de vente**

### MEGA PROF \*

150 mm

Vanguard EFI Motor, 37 CV

oui

Transmission directe par courroie «powerband 2V»

hydraulique

Essieu à suspension / empattement 1700 mm

oui

oui

3500 x 1700 x 2250 mm

748 kg

10 disques, 24 Eliet Resist™

**3106991** (frein de stationnement incl.)

**Fr. 29'700.-\*\***

\* Pas en stock, délai de livraison sur demande

\*\* Prix incl. l'homologation routière



scanner pour regarder la vidéo



Deux grandes portes rabattantes protègent le moteur, les filtres et l'entraînement. Un ressort à gaz apporte un support supplémentaire pour l'ouverture et les maintient ouvertes en toute sécurité.



scanner pour regarder la vidéo



Un capot arrière permet d'accéder au rotor de lames et au système d'évacuation Axelero.



## REGULATEUR DE VITESSE

Le Mega Prof est équipé en série d'un régulateur de vitesse. Grâce au bouton-poussoir sur le tableau de bord, rien de plus simple que d'ajuster en continu la vitesse de rotation du rouleau d'alimentation au type de matériaux et à la vitesse de traitement ou à la taille de copeaux souhaitée.



## COMMANDE INTELLIGENTE

Pour actionner le rouleau d'alimentation, chaque côté de la trémie est pourvu de bouton-poussoirs robuste. Les boutons sont parfaitement visibles et sont toujours à portée de main. L'éclairage LED intégré dans le bouton indique également clairement à distance le sens de fonctionnement du rouleau.



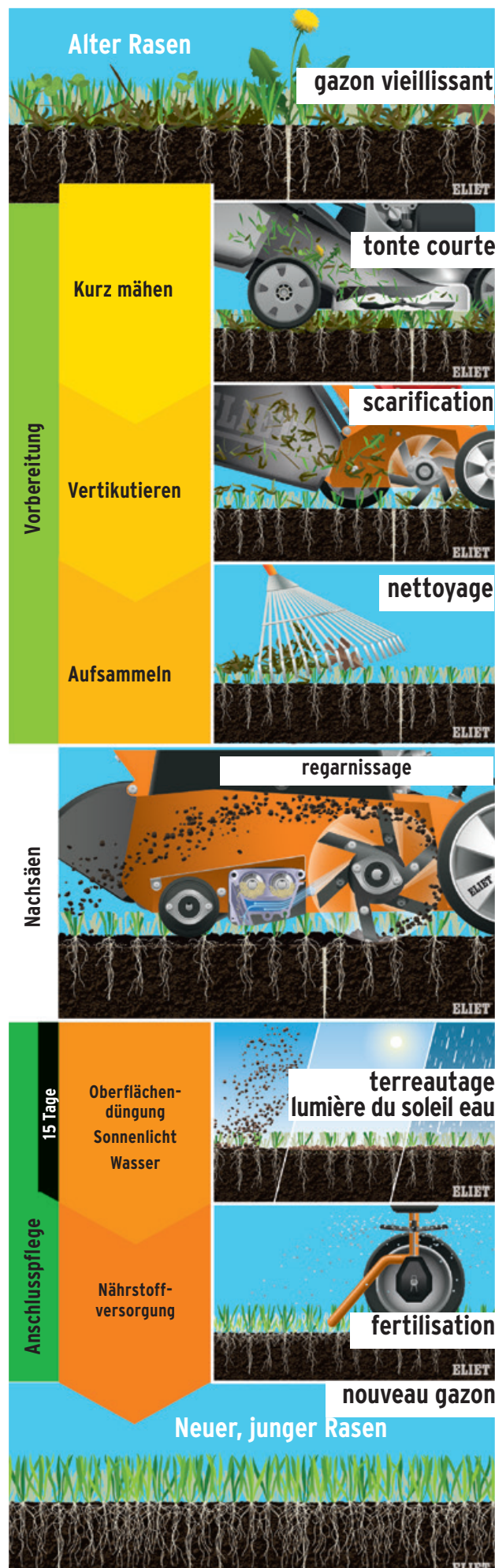
# ACCES- SOIRES

## Jeu de couteaux

4012626	Neo, Maestro	Fr. 142.-
4000100	Minor	Fr. 190.-
4000101	Major	Fr. 317.-
4012571	Super Prof, Prof 6	Fr. 606.-
3027764	Super Prof Max, Ultra Prof, MegaProf	Fr. 728.-

## Accessoires pour les scarificateurs

3032664	Pousseur Neo 2, Neo 3	Fr. 51.-
3042202	Support mural Neo	Fr. 85.-
3101810	Tamis pour produits humides Maestro City / Country	Fr. 161.-
3042317	Arbre à cardan standard Major, Prof 5, Prof 6 PTO	Fr. 366.-
3036121	Arbre à cardan avec roue libre, Major, Prof 5, Prof 6 PTO	Fr. 487.-
3079848	Régulateur de vitesse, Super Prof Max	Fr. 1'585.-
3121107	Régulateur de vitesse, Prof 6	Fr. 1'585.-
3079048	Tamis standard 30 mm, Super Prof Max	Fr. 368.-
3073645	Tamis pour produits humides, Super Prof Max	Fr. 382.-
3121109	Tamis pour produits humides, Mega Prof	Fr. 722.-
3102815	Frein hydraulique, Super Prof, Super Prof Max, Prof 6	Fr. 617.-
3088287	Frein hydraulique, tous les modèles Cross Country	Fr. 911.-





# CHOIX DE LAME

## POUR UNE PELOUSE IMPECCABLE

Au printemps, dès que la température dépasse 12 °C, le gazon se réveille pour une nouvelle vie. Durant les mois écoulés, les résidus de tonte, l'herbe et les feuilles mortes ont constitué une couche spongieuse qui s'est transformée en un tapis compact à la surface du sol avec des tâches de mousse. Les variétés de gazon les plus répandues dont certains gazons anglais sont étouffés par ces conditions défavorables.

Les produits pulvérisés sont très efficaces pour tuer les mauvaises herbes et mousses. Mais ils n'éliminent pas la couche de mousse morte, qui reste dans le gazon et empêche la lumière de pénétrer jusqu'à la racine de l'herbe. Cette couche renforce en outre l'acidité du sol. Le jardinier doit alors éliminer cette couche par un procédé mécanique. C'est ici que le scarificateur entre en scène.

## POURQUOI DES DENTS TOUJOURS PARFAITEMENT ACÉRÉES ?

Un scarificateur a pour mission de saisir, arracher et extraire la mousse et le feutre de votre pelouse. La pointe du couteau joue à cet égard un rôle primordial. Après quelques heures d'utilisation à peine, de nombreux couteaux s'arrondissent et perdent leur capacité d'arracher la couche de mousse. L'utilisateur aura alors tendance à régler la machine sur une position plus profonde. Mais les conséquences de ce réglage sont préjudiciables au gazon. Les couteaux arrondis ne coupent plus, mais ramènent une quantité non négligeable de terre et de sol à la surface. De plus, les racines du gazon subissent des dégâts irréversibles et la machine s'use plus vite.

## DES COUTEAUX AUTO-AFFÛTÉS (COUTEAUX POINTUS EN PERMANENCE™) POUR UNE PELOUSE IMPECCABLE

Tous les scarificateurs d'Eliet sont équipés d'office de couteaux auto-affûtés du type Couteaux Pointus en Permanence™. Une

technologie révolutionnaire permet de garantir un affûtage permanent de ces couteaux et de conserver ainsi leur pointe durant toute leur durée d'utilisation. Les couteaux restent toujours pointus, vous pouvez les user complètement sans jamais noter la moindre diminution de votre rendement. Uniques en leur genre, ces couteaux Eliet sont garantis avoir une tenue et une durée de vie de minimum 100 heures.

## IL EST DONC IMPORTANT DE CHOISIR LES COUTEAUX QUI CORRESPONDENT LE MIEUX AU TYPE DE GAZON AUQUEL VOUS AUREZ LE PLUS SOUVENT À FAIRE.

Les couteaux sont toujours enfilés sur un axe hexagonal en acier. Ils sont montés en spirale sur l'axe. Des bagues d'écartement en nylon résistantes à l'usure maintiennent les couteaux solidement en place. Les paliers étanches sur lesquels l'arbre porte-couteaux est suspendu dans le logement sont toujours équipés de plaquettes de protection supplémentaires. Ils disposent ainsi d'une protection supplémentaire contre le sable et les impacts de pierre.

## ELIET GARANTIT DES COUTEAUX POINTUS AU MOINS 100 HEURES.



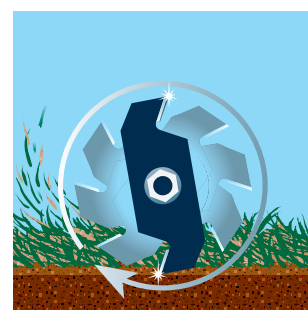
Nouveaux couteaux



après 30 heures...



après 60 heures...



après 90 heures...

### 1. Lames mobiles - notre standard

Chaque support de l'arbre porte-lames est doté de lames rabattables. Grâce à ce système, vous pouvez vous aventurer sur des gazons où l'on trouve des cailloux, gravillons ou racines d'arbres, c'est-à-dire où l'utilisation de lames fixes pose problème. Chaque lame dispose d'un œillet de suspension à revêtement en nylon et pivote autour d'une bague en acier. Même dans les conditions les plus adverses, ce système de suspension de la lame présente une tenue et une durée supérieure à 100 heures.



### 2. Lames Double Cut - E600

Les lames Double Cut sont également des lames fixes, à la différence près que chacune d'entre-elles ne dispose que d'une pointe. Elles doivent leur nom au fait qu'on trouve deux fois plus de lames sur la largeur de travail. Ces lames sont plus fines (épaisseur de 1,5 mm) et configurées en spirale. Cette configuration convient tout particulièrement pour les parcours de golf et les gazons ou couches gazonnées de qualité. Les lames Double Cut sont fabriquées dans un matériau de base plus dur. Malgré leur finesse beaucoup plus grande, elles restent en permanence aiguisées pendant au moins 100 heures.





# E401 E450



### E401 Ecoliner

Largeur de travail  
Nombre de couteaux, épaisseur  
Réglage de la profondeur (av./arr.)  
Moteur  
Transmission  
Débrayage de couteaux  
Dimensions (Lo x La x H)  
Poids  
Roues  
**N° d'article**  
**Prix de vente**

400 mm  
24 Couteaux fixes, 2,5 mm  
progressif / 2 pos.  
B&S / 4,0 CV  
Courroie  
Tendeur verticale  
960 x 550 x 940 mm  
40 kg  
Roulements à rouleaux  
**3078855**  
**Fr. 1'050.-**



### HONDA

### E401 F GX

400 mm  
26 Couteaux mobiles, 2,5 mm  
progressif / 2 pos.  
Honda GX120 / 4,0 CV  
Courroie  
Tendeur verticale  
960 x 550 x 940 mm  
40 kg  
Roulement à billes  
**3060660**  
**Fr. 1'990.-**

### E450 F GX

450 mm  
30 Couteaux mobiles, 2,5 mm  
progressif / 2 pos.  
Honda GX 160 / 5,5 CV  
Courroie  
Tendeur verticale  
1100 x 630 x 980 mm  
51 kg  
Roulement à billes  
**3049736**  
**Fr. 2'430.-**

Prix de saison  
Fr. 1'050.-

Sac de ramassage incl.



① Le guidon (modèles E401Fgx et E450Fgx) se rabat facilement : cela permet de réduire l'encombrement de la machine dans votre abri de jardin, voire dans le coffre de votre voiture: idéale pour la location.

② Tension verticale de courroie : l'accouplement ingénieux à courroies ne provoque pour ainsi dire aucune usure de cette dernière, ce qui prolonge considérablement sa durée de vie.

③ Construction robuste : châssis en acier soudé par robot, roues résistantes avec bande de roulement en caoutchouc naturel, roulements étanches à la poussière avec plaques de protection font de ce modèle une machine inusable.

④ Motorisation: pour l'utilisation intensive du broyeur E401Fgx et E450Fgx en location cette machines sont équipées avec des moteurs Honda, série GX.



Guidon pliable

Roues en aluminium (200x40 mm) sur roulements à billes

E450 F gx



Roues en matière plastique sur roulements à rouleaux

E401 Ecoliner

**ACCESSOIRES**

**Sac de ramassage**

**E401 Ecoliner**

**E450 F GX**

N° d'article / Prix de vente

3126953 (60 l)\*  
**Fr. 297.-**

3049737 (70 l)  
**Fr. 170.-**

**Jeu de couteaux**

N° d'article / Prix de vente

3078856  
**Fr. 269.-**

3050482  
**Fr. 402.-**



\*cadre de montage supplémentaire



# E501 E750

## POUR L'UTILISATEUR PROFESSIONNEL

Les puissants moteurs professionnels, le réglage en continu de la hauteur, les grandes roues à double roulement à bille n'échapperont pas à votre œil avisé. Sous le châssis, on trouve de plus des couteaux affûtés en permanence de Eliet.

Grâce à la présence de carters supplémentaires sur les roulements étanches à la poussière de l'arbre porte-lames, la machine ne souffre pas de l'effet abrasif du sable et de la terre. Aucune crainte donc de voir un roulement rendre l'âme prématurément. Ceci fait des E 501Pro et E 750 des machines particulièrement fiables et vous offrent une grande sécurité professionnelle.





### TENDEUR VERTICAL DE COURROIE

Le principe du tendeur vertical de courroie doit préserver la courroie d'une double usure. Renouant avec une conception de base, ce mode d'accouplement des lames préserve le déroulé naturel de la courroie, ce qui en augmente significativement sa durée de vie.

### RÉGLAGE DE LA PROFONDEUR DES ROUES AVANT

Le réglage des roues avant est en continu. La hauteur de chaque roue avant devant être réglée séparément, vous avez l'assurance que l'arbre porte-lames présente le réglage de profondeur correct sur toute la largeur de travail.

### RÉGLAGE EN HAUTEUR DES ROUES ARRIÈRE

Grâce à cette double possibilité de réglage, vous pouvez user totalement vos couteaux.

### ÉCRAN PROTECTEUR CONTRE LES PROJECTIONS

Pour éviter les projections de cailloux, les machines sont équipées d'une robuste bavette réglable en profondeur. L'utilisateur peut ainsi travailler en toute sécurité.

### ROUES DE QUALITÉ

Avec ses grandes roues équipées de jantes en aluminium, de pneus à chape en caoutchouc naturel souple et de doubles roulements à billes, cette machine progresse presque toute seule sur le gazon.

### MOTEURS PROFESSIONNELS

Ce n'est pas par hasard qu'Eliet choisit les meilleurs moteurs, à la fois sûrs au démarrage, sobres et très endurants.



E501 Pro H



E750 H



	<b>E501 PRO H</b>	<b>E750 H</b>
Largeur utile	500 mm	750 mm
Nombre de couteaux, épaisseur	34 Couteaux mobiles, 2,5 mm	48 Couteaux mobiles, 2,5 mm
Réglage de la profondeur (A/A)	progressif / 2 pos.	progressif / 2 pos.
Moteur	Honda GX 200 6,5 CV	Honda GX 270 9,0 CV
Transmission	Courroie	Courroie 2V
Dimensions (Lo x La x H)	1200 x 740 x 1000 mm	1300 x 900 x 1050 mm
Poids	63 kg	80 kg
Roues en aluminium	200 / 250 x 50 mm	200 / 250 x 50 mm
<b>N° d'article</b>	4001302	4001303
<b>Prix de vente</b>	<b>Fr. 3'090.-</b>	<b>Fr. 4'390.-</b>
Accessoires		
Jeu de couteaux	<b>4012573</b>	<b>4012628</b>
N° d'article / <b>Prix de vente</b>	<b>Fr. 484.-</b>	<b>Fr. 671.-</b>



# E600 COMPACTOR

## DEUX OPÉRATIONS EN UN SEUL PASSAGE :

Scarifier et ramasser en même temps: jusqu'ici, deux opérations étaient nécessaires. Le Compactor de Eliet réunit maintenant ces deux opérations en une! Grâce à un système raffiné qui comprime les déchets, le bac de ramassage ne doit pas être vidé aussi souvent.

### 1. Scarifier avec les couteaux pointus en Permanence™ d'Eliet

Sur le modèle E600 ont été montés de série 44 couteaux Double Cut. Ceux-ci doivent leur nom au fait qu'on trouve deux fois plus de lames sur la largeur de travail, des lames épaisses de 1,5 mm et configurées en spirale. Les lames doubles sont fabriquées dans un matériau de base plus dur et elles restent pointues en permanence pendant au moins 100 heures. Les couteaux de l'E600 COMPACTOR tournent dans le sens inverse du sens de marche, accroissant ainsi le rendement du ratissage.

### 2. Enlever et comprimer la mousse

De nombreux scarificateurs sont dotés d'un système de ramassage qui récolte les déchets. Le volume et la structure aérée de ces déchets remplissent rapidement le bac ou le sac de ramassage.

Avec le Compactor E600, Eliet propose une solution qui englobe toutes les fonctions en un seul appareil. En développant le Compactor E600, Eliet a construit un scarificateur possédant un ramassage forcé qui se distingue totalement des autres systèmes.

Le système de couteaux ne transporte pas les déchets directement dans le bac de ra-

massage mais les dirige sur 4 rouleaux de transport. Ces rouleaux transportent ensuite les déchets vers les deux rouleaux de compression fixés l'un contre l'autre. Le sens de rotation opposé de ces rouleaux permet de happer les déchets et de les déverser dans le sac de ramassage.

La capacité de ramassage du modèle E600 est ainsi de 20 à 30 kg, ce qui correspond environ à une distance de travail de 50 m, alors que le bac de ramassage d'un scarificateur conventionnel de largeur équivalente doit être vidé environ tous les 10 m.



### E600 Compactor

Largeur utile	592 mm
Couteaux mobiles (Nombre, épaisseur)	44 couteaux, 3 mm système Double Cut
Moteur	Honda GX 270 9 CV
Réglage de la profondeur	progressif
Roues avant	Ø 250 mm x 50 mm
Roues arrière	Ø 100 mm
Transmission	Courroie
Dimensions (Lo x La x H)	1250 x 750 x 900 mm
Poids	135 kg
Sac de ramassage	95 l
<b>N° d'article</b>	<b>3053379</b>
<b>Prix de vente</b>	<b>Fr. 5'590.-</b>

<b>Accessoires</b>	N° d'article / Prix
Jeu de couteaux	3051009 Fr. 461.-







# DZC 450 DZC 600

## TECHNIQUE DE REGARNISSAGE INNOVATRICE

Le nouveau regarnisseur mixte DZC 600 d'ELIET permet un regarnissage high-tech à prix abordable. Bien que la machine présente une largeur de travail de 600 mm, elle conserve des dimensions compactes et, grâce à l'entraînement du rouleau, se dirige facilement.

L'ensemble du pilotage peut s'effectuer depuis le guidon (activation des couteaux, démarrage du système d'autotraction, ouverture des orifices d'ensemencement, réglage de la profondeur de travail).



Largeur de travail	450 mm
Couteaux mobiles (nombre / épaisseur)	45 Couteaux Pointus en Permanence™ Hardox
Rotor	Ø 230 mm
Moteur	Honda GX 200, 6.5 CV
Intervalle entre les sillons	27 mm
Volume du bac de semences	50 litres
Débit d'ensemencement	20 - 35 gr/m <sup>2</sup>
Vitesse d'avancement	2,0 km/h
Dimensions (Lo x La x H)	1430 x 650 x 950 mm
Poids	125 kg
N° d'article	<b>3116059</b>
Prix de vente	<b>Fr. 5'500.-</b>

Accessoires	N° d'article / Prix
Jeu de couteaux standard	3121113 / <b>Fr. 713.-</b>



**HONDA**



# FONCTIONNEMENT:

## 1. Ouverture du sol

L'axe porte-couteaux situé à l'avant de la machine creuse des sillons de 5 à 8 mm de profondeur dans le sol, des sillons qui forment le lit de semis pour les semences.

## 2. Ejection des déchets

Tournant en sens inverse, les couteaux rejettent la terre vers l'arrière en formant un grand arc de telle sorte que celle-ci ne recouvre pas immédiatement les sillons.

## 3. Ensemencement de précision

Un système de distribution des semences ingénieux et compact (Helix Seed Duct™) achemine les semences sous l'arc de projection et épand celles-ci précisément dans les sillons creusés via de petits conduits.

## 4. Injection

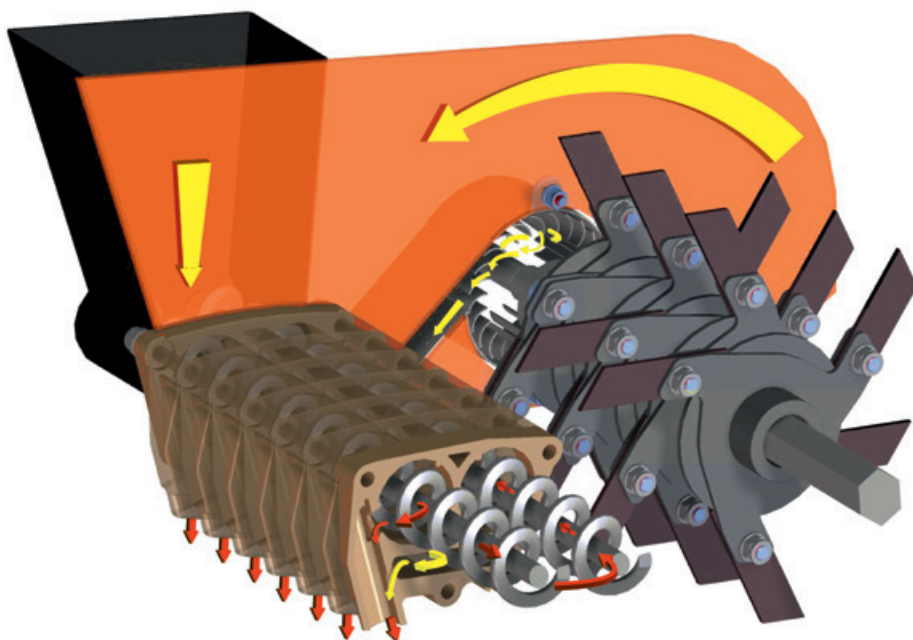
Une petite turbine souffle de l'air à travers les petits entonnoirs d'ensemencement de telle sorte que les semences sont soufflées lors de l'épandage. Celles-ci tombent ainsi plus rapidement et atterrissent avec précision dans le lit de semis.

## 5. Passage du rouleau

Le rouleau caoutchouté entraîné, situé juste après la zone d'épandage, comprime le lit de semis afin de créer un contact optimal entre la terre et les semences.

## 6. Recouvrement des semences

Le flux de terre projetée ne retombe que derrière le rouleau sur la zone ensemencée. Cette terre recouvre le lit de semis et forme pour ainsi dire une couche protectrice sur les semences, augmentant leurs possibilités de croissance.



Largeur de travail  
Couteaux mobiles (nombre / épaisseur)  
Rotor  
Moteur  
Intervalle entre les sillons  
Volume du bac de semences  
Débit d'ensemencement  
Vitesse d'avancement  
Dimensions (Lo x La x H)  
Poids  
**N° d'article**  
**Prix de vente**

### DZC 600

550 mm  
57 Couteaux Pointus en Permanence™ Hardox  
Ø 260 mm  
Honda GX 270, 9 CV  
22 mm  
70 l  
0 - 31 gr/m<sup>2</sup>  
2,4 km/h  
1550 x 760 x 1020 mm  
129 kg  
**3070053**  
**Fr. 6'190.-**

### Accessoires

Jeu de couteaux standard  
Jeu de couteaux Wolfram

N° d'article / Prix  
3113336 / Fr. 892.-  
3113337 / Fr. 1'345.-



**HONDA**

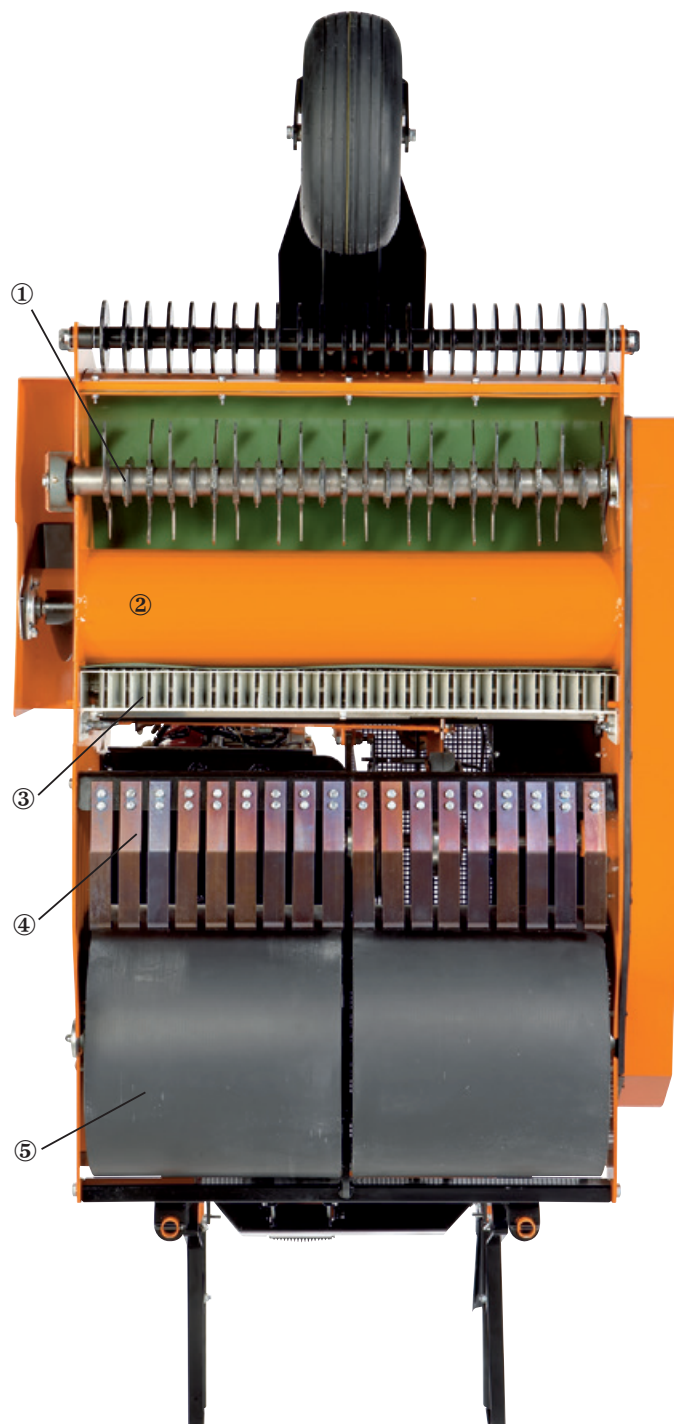




# DZC 750 HST

## CINQ OPÉRATIONS EN UNE !

- ① Les disques à couteaux entraînés pénètrent jusqu'à une profondeur de travail de 15 mm dans le sol. Ces couteaux rotatifs creusent des sillons de 3 mm de largeur dans le sol. Le sens de rotation du rotor permet de ramener en surface la terre, les racines d'herbe, le feutre, la mousse, les mauvaises herbes et les brins d'herbe emportés par les pointes des lames. Le regarnisseur Eliet est capable de creuser des sillons propres avec un interligne de 30 mm.
- ② La saleté extraite par les lames est efficacement collectée et ne retombe plus sur le gazon traité. Dans le canal collecteur, une vis sans fin évacue les déchets vers les bords de la machine. Un déflecteur spécial collecte tous les déchets évacués en bande situé sur le côté de la machine.
- ③ Le bac à semences de 46L se trouve directement derrière le canal d'évacuation. Un moulin situé dans le bac assure un flux continu et uniforme de semences de gazon. Les ouvertures du godet de semence débouchent sur des petits canaux de transport qui amènent la semence jusqu'au-dessus des sillons.
- ④ En raison du mouvement de la machine, toutes les graines ne tombent pas toujours dans les sillons. Pour éviter ce gaspillage, Eliet a mis au point un système à faibles vibrations monté en aval des tuyères d'ensemencement. Un soc constitué de lamelles effectue de petits mouvements de balayage sur le sol entre les sillons. Avec leur fréquence de 15 Hz, ces plaquettes vibrantes vont essayer de repousser les semences perdues dans les sillons.
- ⑤ Pour finir, les rouleaux sur lesquels avance le regarnisseur vont reboucher très délicatement le sillon en laissant respirer le sol qui vient d'être ouvert.



### DZC 750 HST \*

Moteur	Honda GX390 LKE
Puissance	13,0 CV / 9,5 kW
Entraînement avant/arrière km/h	Hydrostat 5 / 5
Largeur de travail	750 mm
Nombre de couteaux	24
Distance des couteaux	30 mm
Réglage de la profondeur	0 - 30 mm
Réservoir de la semence	46 l / 12 kg
Débit réglable	0 - 100 g/m <sup>2</sup>
Dimensions (Lo x La x H)	2350 x 915 x 930 mm
Poids	400 kg
<b>N° d'article</b>	<b>3042427</b>
<b>Prix de vente</b>	<b>Fr. 11'900.-</b>
<b>Accessoires</b>	N° d'article/ Prix
Pièce d'étalonnage	3030441 / Fr. 130.-
Jeu de couteaux	3121115 / Fr. 1'090.-









# TURF AWAY 600

## ELIET DÉPLAQUEUSE "TURFAWAY 600"

Le concept unique de l'ELIET TURFAWAY 600 permet de déplaquer rapidement et avec précision de fines bandes de gazon fines. Vous ne voulez en effet pas évacuer inutilement trop de terre. La conception unique de cette déplaqueuse de gazon sur chenilles crée une machine stable avec une adhérence au sol optimale qui offre un confort maximal à l'utilisateur. Grâce à la traction élevée des chenilles, l'ELIET TURFAWAY permet de déplaquer des bandes de gazon de 60cm de largeur. Garantissant ainsi un rendement optimal.



### TURF AWAY 600

Moteur/ Puissance	Honda GX200 / 6,5 CV
Demarrage	Lancer à main
Réglage profondeur	0 bis -60 mm
Vitesse de mouvement	800 /Min
Largeur de course	38 mm
Largeur de travail	600 mm (2x 300mm)
commande avancement	Joystick
Transmission	Hydrostatique
Vitesse d'avancement	-4 km/h < 0 > +4 km/h
Dimensions (Lo x La x H)	145 cm x 62 cm x 99 cm
Poids	195 kg
Confort	guidon avec anti-vibrations
Niveau sonore Lw(A)	95 dB(A)
Options	poids 40 kg
<b>N° d'article</b>	<b>3109703</b>
<b>Prix de vente</b>	<b>Fr. 8'850.-</b>
<b>Accessoires</b>	N° d'article/ Prix
Support poids	3116264 / Fr. 102.-
Poids supplémentaire 20kg (max. 2 pcs)	3026672 / Fr. 140.-
Jeu de couteaux	3116333 / Fr. 218.-

### Adhérence optimale

On déplaquera de préférence les bandes de gazon sur un sol humide. Les chenilles présentent une plus grande surface de contact avec le sol, ce qui garantit une adhérence maximale et une meilleure traction.







## Coupe optimale

Pour pouvoir couper des bandes de gazon fines d'un seul tenant, la lame a été installée derrière les chenilles. Une fois déplacée, la bande de gazon peut bouger librement et n'est plus comprimée par la machine. Grâce à l'entraînement excentrique coaxial, la lame de la déplaqueuse TURFAWAY effectue des mouvements de coupe bien horizontaux. Ce qui permet de mieux maintenir la profondeur et réduit le risque que la bande de gazon ne se brise. La profondeur utile peut être réglée rapidement et simplement au moyen d'un seul levier et d'un diagramme clair.



## Maniabilité optimale

Les chenilles bénéficient d'un entraînement hydrostatique. La vitesse de chaque chenille peut être réglée en continu de telle sorte que la machine peut prendre des virages de façon fluide et même tourner sur son axe. Vous pourrez ainsi accéder avec la déplaqueuse TURFAWAY sur tous types de gazons.

## Confort d'utilisation optimal

L'utilisation de la déplaqueuse TURFAWAY 600 constitue un véritable jeu d'enfant.

La main gauche sert à actionner l'embrayage pour la traction et l'entraînement de la lame. La main droite reste libre pour piloter la machine via un joystick central. Le réglage de la profondeur de coupe de la lame fera appel aux muscles des jambes car il s'effectue avec le pied. Le guidon est équipé d'amortisseurs anti-vibrations pour élever le confort de l'opérateur.



## Rendement optimal

Avec sa lame de 60 cm de largeur, la déplaqueuse TURFAWAY dispose pratiquement, de façon standard, de la plus grande largeur de travail sur le marché des déplaqueuses autotractées. Grâce à l'adhérence supérieure que garantissent les chenilles, la machine conserve son rendement en toutes circonstances. La lame peut être réglée en position inclinée de telle sorte que vous disposerez toujours du réglage approprié en fonction du type de sol.





# GZC 750 HST



## L'ENSEMBLE DES OPÉRATIONS POUR L'AMÉNAGEMENT DE PELOUSES.

Ensemencer une pelouse est une spécialité dont beaucoup de jardiniers-paysagistes sont fiers.

Avec l'engazonneuse GZC 750, Eliet propose des spécialistes qui exécutent plusieurs opérations en un seul passage: briser les mottes et égaliser la surface, déposer et enfouir la semence puis la recouvrir en compactant la surface. C'est ainsi que l'on enseme une pelouse, rapidement et sans fatigue.



## MORCELLEMENT

Les premiers rouleaux d'émiettement supportent la plus grande partie du poids de la machine. Lors du travail, ces rouleaux sont les premiers à entrer en contact avec le sol grossièrement préparé. Ces rouleaux à larges mailles ont donc pour mission de briser grossièrement ces mottes et de niveler partiellement le terrain.

## SEMER ET HERSER

La herse vibrante du Eliet Combi se compose d'une double rangée de dents qui décrivent un mouvement de va-et-vient latéral. Ces rangées de dents sont situées derrière la zone d'ensemencement de façon à pouvoir intervenir directement après l'ensemencement. La herse peut être réglée en profondeur grâce à une poignée à six crans se trouvant à portée de main. Ce réglage de la profondeur permet d'obtenir le nivellement que vous souhaitez. La herse vibrante défait la structure de la couche supérieure et répartit uniformément la terre sur toute la largeur de travail. Les inégalités de surface sont impeccablement gommées.

## FINITION

Grâce à la herse vibrante, le gazon est immédiatement recouvert d'une légère couche de terre qui l'abrite du vent et de la gourmandise des oiseaux. Le dernier rouleau d'émiettement postérieur comprime le sol juste assez pour enfermer la semence dans un cocon. Le sol reste suffisamment aéré pour permettre une absorption rapide de l'eau de pluie. Dans ce milieu sûr, sous la couche supérieure, le taux d'humidité est idéal pour la semence.



<b>GZC 750 HST *</b>	
Moteur	B&S Vanguard 6,5 CV
Boîte vitesse hydrostatique	AV: 4 km/h AR: 2 km/h
Largeur utile	720 mm
Herse (nombre de dents)	6 + 7
Vitesse (lentement/rapide)	407 / 590 mouvements/min.
Réglage de la profondeur	0-70 mm
Réservoir de semence	61 litres
Débit réglable	0-100 g/m <sup>2</sup>
Dimensions (Lo x La x H)	1990 x 820 x 1140 mm
Poids	385 kg
<b>N° d'article</b>	<b>3079906</b>
<b>Prix de vente</b>	<b>Fr. 11'900.-</b>

<b>Accessoires</b>	<b>N° d'article / Prix</b>
Poids supplémentaires (max. 3 x 20 kg)	3026672 / Fr. 140.-
Marche-pieds	3072703 / Fr. 396.-





# KS 300 PRO

## PROPRE, SÛR ET PRÉCIS

Le coupe-bordures Eliet vous permet d'accéder aux endroits où même la meilleure tondeuse à gazon ne peut se faufiler. Un simple passage avec le coupe-bordures redonne à la bordure de votre gazon une apparence impeccable.





## SÉCURITÉ

Le coupe-bordures Eliet est un modèle de sécurité. Le couteau rotatif est à moitié entouré d'un carénage de protection en forme de faux. Grâce à ce dispositif, vous ne courez aucun risque en cas de projection de cailloux.



## DÉCOUPE DE FORMES COMPLEXES

L'arbre de la roue avant a été aligné précisément sur l'axe du couteau. Ainsi, le couteau décrit un cercle qui suit précisément le virage que vous imprimez à la roue avant. Cela permet de tondre parfaitement les arrondis de gazons créatifs.

## LAME VERTICALE STD

La machine est livrée de série avec une lame verticale classique présentant deux tranchants.



## OPTION: LAME À HUIT DENTS

Lorsque les conditions de travail sont plus délicates, vous pouvez remplacer cette lame standard par une lame à huit dents vous courez ainsi moins de risques de casser votre couteau le long de bordures, de marches ou de trottoirs.



Moteur  
Transmission  
Vitesse du couteau  
Couteaux  
Réglage de la profondeur  
Réglage d'angle  
Dimensions (Lo x La x H)  
Poids  
Roues  
N° d'article

Prix de vente

### Accessoires

Lame à huit dents  
Lame verticale STD  
Roues avant doubles

### KS 300 PRO-H

Honda GX160 5.5 CV  
Courroie Kevlar A32.5  
2550 U/min  
Ø 300 mm  
max. 110 mm  
0° - 25° - 45°  
1250 x 460 x 900 mm  
37 kg  
250 x 50 mm / Roulements  
3017802

Fr. 1'890.-

N° d'article / Prix

3018481 / Fr. 68.-  
3018595 / Fr. 20.-  
3044116 / Fr. 99.-

## LA COUPE DE L'HERBE



Lorsque les conditions de travail sont plus délicates, vous pouvez remplacer cette lame standard par une lame à huit dents vous courez ainsi moins de risques de casser votre couteau le long de bordures, de marches ou de trottoirs.

## AJUSTAGE DE L'ANGLE

L'angle des couteaux peut aussi être réglé. Vous pouvez ainsi couper l'herbe trop haute sans endommager la structure de la bordure de votre gazon.



# EDGE STYLER

## DESSINER LES BORDS DE GAZON

Derrière ce concept innovateur se cache une machine principalement conçue pour mécaniser la mise en forme des bords de pelouse. La technique ici utilisée est celle du couteau inciseur. Le couteau effectue des mouvements de va-et-vient horizontaux éliminant une petite motte du bord de pelouse et créant ainsi un bord lisse prenant la forme du couteau choisi.



Moteur  
Couteau  
Oscillation  
Vitesse  
Réglage de la profondeur

Roues Ø  
Matériel

Transmission

Dimensions (Lo x La x H)  
Poids

N° d'article

Prix de vente  
Accessoires

Jeu de câblage

### EDGE STYLER PRO

Honda GX120 4,0 CV  
Acier 3 mm  
1000 cycles/min  
1,0 km/h  
Selon type de couteau  
Roues traction 260 x 100 mm  
Roue pivotante / roulements  
en aluminium 200 x 50 mm  
Bielle  
Courroie pour couteaux  
Courroie pour roues  
1250 x 540 x 800/1030 mm  
94 kg  
3028571  
**Fr. 3'420.-**  
N° d'article / Prix  
3028778 / Fr. 490.-

- Réglage du guidon en hauteur
- Réglage de l'angle du guidon
- Guidon anti-vibrations
- Disque anti-déviation
- Guide



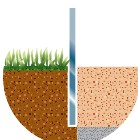




## Lame standard

On recourra à une lame standard pour une utilisation classique avec une bordure libre. Cette lame est disponible en plusieurs hauteurs de travail. La lame dispose d'une aile qui repousse immédiatement la motte sur le côté. On remarquera que le couteau présente une zone de coupe horizontale. Celle-ci permet d'obtenir une bordure parfaitement lisse, tant horizontalement que verticalement.

N° d'article 4012599 / Fr. 59.-



## Lame verticale

Si votre gazon commence à envahir votre terrasse et que vous désirez remettre les choses en ordre, le dresse-bordures Eliet vous propose une dernière alternative. Cette lame verticale vous permet de découper la partie débordante de votre gazon. Il vous suffit ensuite de ramasser la partie détachée de gazon à l'aide d'une pelle.

N° d'article 4012600 / Fr. 51.-



## Lame en U

Si vous désirez installer un système d'irrigation dans le gazon ou y poser une ligne électrique de basse tension, Eliet met à votre disposition une lame en U parfaitement adaptée pour creuser une tranchée temporaire en n'endommageant que légèrement votre gazon. La motte arrachée pouvant être replacée par la suite dans la tranchée, cette intervention est très discrète et toute trace en disparaît en très peu de temps.

N° d'article 4012601 (35 mm) / Fr. 68.-

N° d'article 4012602 (50 mm) / Fr. 71.-



## Lame en équerre

Si votre gazon touche votre terrasse ou votre sentier de jardin et que vous désirez marquer la séparation entre les deux, vous pouvez utiliser une lame en équerre. Cette application fréquemment utilisée est un jeu d'enfant avec le dresse-bordures Eliet.

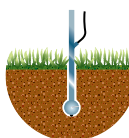
N° d'article 4012603 / Fr. 68.-



## Lame golf Bunker

Cette lame permet d'entretenir les bords de pelouse très hauts, comme ceux des bunkers sur les parcours de golf. Le guidon est aussi réglable dans les deux sens afin que l'utilisateur puisse toujours travailler dans une position idéale indépendamment de l'ondulation et de la déclivité du terrain.

N° d'article 4001831 / Fr. 96.-



## Lame d'enterrement de câble

Pour délimiter le champ d'action des tondeuses robotisées, il convient d'enfouir un câble. À l'aide d'un couteau spécial et d'un système de débobinage, l'Edge Styler permet d'enfouir un câble électrique de courant continu de manière peu profonde dans le gazon, et ce sans endommager ce dernier.

N° d'article 3028779 (50 mm) / Fr. 238.-



## Kit d'enterrement de câble

Le couteau spécialement conçu découpe chirurgicalement la pelouse sans provoquer de dégâts. Le câble DC est entraîné dans un manchon au travers du couteau et est posé à une profondeur de +/- 6 cm dans le sol. Cette profondeur est suffisante et prévient tout endommagement du câble lors d'un traitement ultérieur du gazon (on peut songer à la scarification ou à l'ensemencement).

N° de commande pour la machine avec le jeu d'enterrement de câble:

**Edge Styler Pro KR**

N° d'article 3029599 / Fr. 3'790.-





# TRUCK- LOADER

## L'ASPIRATEUR POUR UN USAGE CONTINU

Il a été créé pour pouvoir travailler très vite et efficacement. Pourvu d'un puissant moteur de 18 CV, ce cyclone développe une puissance d'aspiration qui permet d'aspirer sans difficulté d'importants volumes de feuilles.

En matière d'ergonomie, ce Eliet Truck Loader est vraiment le nec plus ultra. Même sa facilité d'entretien a été optimisée, car nous savons que vous devez pouvoir utiliser votre aspirateur à plein temps durant l'automne. C'est ainsi que les entretiens sont réalisés en un temps record.



Moteur  
Puissance  
Démarreur électrique  
Transmission  
Capacité  
Vitesse de l'air  
Diamètre de turbine  
Hélice (acier)  
Tuyau d'aspiration  
Goulotte d'éjection  
Dimensions (Lo x La x H)  
Poids

**N° d'article**

**Prix de vente**

Accessoires

Châssis de support avec treuil

Châssis de support avec roues

Remorque

Tuyon d'aspiration Ø 200 mm,  
par mètre (max. 5 m)

### TL 450 Pro HD

B & S Vanguard  
18 CV  
Standard  
Courroie  
108 m<sup>3</sup>/min  
260 km/h  
Ø 450 mm  
Ø 380 mm  
Ø 200 mm x 3 m  
avec Swinghandle™ ergonomique  
orientable 360°, Ø 200 mm  
1140 x 800 x 1430 mm  
169 kg

**3042429**

**Fr. 8'790.-**

N° d'article / Prix de vente

4002295 / **Fr. 1'328.-**

4002294 / **Fr. 374.-**

3014696 / **Fr. 3'213.-**

3021069 / **Fr. 204.-**



## SWINGHANDLE™ ERGONOMIQUE

La buse d'aspiration mobile repose sur deux roulettes pivotantes afin de soulager l'utilisateur. La fourche directionnelle rend le travail de longue haleine très confortable.





### CHÂSSIS DE TRANSPORT AVEC ROUES PIVOTANTES

Un équipement nécessaire pour ranger l'aspirateur du véhicule à sa place d'entreposage dans le centre d'entretien.



### REMRORQUE

L'aspirateur autonome peut également être monté sur une petite remorque spécialement conçue à cette fin. A la fois légère et compacte, la combinaison machine/châssis est très facile à déplacer à la main.



### CHÂSSIS DE SUPPORT AVEC TREUIL

Grâce au treuil, il est possible à une seule personne de monter, démonter et ranger l'aspirateur.





# APERÇU

## Jeu de couteaux

3078856	E401 Ecoliner (couteaux fixes)	Fr. 269.-
4012572	E401	Fr. 323.-
3050482	E450	Fr. 402.-
4012573	E501 Pro	Fr. 484.-
4012628	E750	Fr. 671.-
3051009	E600 Compactor	Fr. 461.-
3116333	couteaux pour Turfaway 600	Fr. 218.-

## Accessoires

3032500	Sac de ramassage E401 F / Ecoliner	Fr. 297.-
3032500	Sac de ramassage E401 F GX	Fr. 252.-
3049737	Sac de ramassage E450 F	Fr. 170.-
3116264	Support poids Turfaway 600	Fr. 102.-

## Jeu de couteaux & Accessoires

### DZC 450 / 600

3121113	Jeu de couteaux DZC 450	Fr. 713.-
3079087	Pièce d'étalonnage DZC 600 (bis 2016)	Fr. 113.-
3110338	Pièce d'étalonnage DZC 600 (ab 2016)	Fr. 113.-
3113336	Jeu de couteaux DZC 600	Fr. 892.-
3113337	Jeu de couteaux Wolfram DZC 600	Fr. 1'345.-

### DZC 750

3030441	Pièce d'étalonnage DZC 750	Fr. 130.-
3026672	Poids supplémentaires GZC 750/Turfaway	Fr. 140.-
3103329	Marche-pieds GZC 750	Fr. 396.-
3042424	Pièce d'étalonnage GZC 750	Fr. 127.-

### KS 300 Pro

3018481	Lame à huit dents KS 300 Pro	Fr. 68.-
3018595	Lame verticale stand. KS 300 Pro	Fr. 20.-
3044116	Roues doubles avant KS 300 Pro	Fr. 99.-

### Edge Styler Pro

4012599	Lame standard Edge Styler Pro	Fr. 59.-
4012600	Lame verticale Edge Styler Pro	Fr. 51.-
4012601	Lame en U, 35 mm Edge Styler Pro	Fr. 68.-
4012602	Lame en U, 50 mm Edge Styler Pro	Fr. 71.-
4012603	Lame en équerre Edge Styler Pro	Fr. 68.-
4001831	Lame golf Bunker Edge Styler Pro	Fr. 96.-
3028779	Lame d'enterrement de câble Edge Styler Pro	Fr. 238.-
3028778	Jeu complet d'enterrement de câble Edge Styler Pro	Fr. 490.-

### TL 450 Pro HD

4002295	Châssis de transport TL 450 Pro HD	Fr. 1'328.-
3014696	Remorque TL 450 Pro HD	Fr. 3'213.-
4002294	Châssis de support avec roues TL 450 Pro HD	Fr. 374.-







# SNOWBOB

## ALL-IN-ONE JOYSTICK

Le déneigement requiert une très grande concentration de la part de l'opérateur. Il convient de tenir compte de la nature de la neige et d'adapter la vitesse en fonction de celle-ci. L'utilisateur doit aussi être attentif aux éventuels obstacles pouvant être présents sous la neige et doit maîtriser l'adhérence de la machine sur la neige afin de pouvoir la diriger dans la bonne voie.

Un opérateur inexpérimenté devra beaucoup s'exercer avant de pouvoir bien maîtriser une telle machine. ELIET ne voit pas les choses sous cet angle : ELIET lance pour la première fois sur le marché la commande avec le «All-In-One™ Joystick» (levier multifonction).

Il s'agit d'un levier central reprenant cinq fonctions essentielles pour commander le chasse-neige :

1. Définir la vitesse d'avancement
2. Diriger la machine à droite ou à gauche
3. Orienter la cheminée d'éjection (gauche-droite)
4. Diriger la goulotte d'éjection vers le haut ou le bas
5. Lever ou baisser l'agrégat de la fraise

## UN CONFORT D'UTILISATION UNIQUE

Toutes les machines Eliet sont conçues et produites à Otegem (Belgique). Avant et au cours du développement du Snowbob 9018 T, les ingénieurs ELIET sont restés en contact permanent avec des utilisateurs finaux professionnels, ceci dans le but de construire un chasse-neige répondant parfaitement aux besoins spécifiques des régions européennes enneigées.

Tous les détails concernant le Snowbob figurent dans notre prospectus fraises à neige.

Votre revendeur Eliet:

Importateur générale pour la Suisse:

Paul Forrer SA · Industriestrasse 27 · 8962 Bergdietikon · Tél. 044 439 19 94 · info@paul-forrer.ch · www.paul-forrer.ch · www.eliet.ch